

Fasadų renovavimas Fasadų šiltinimo sistemos

Remonto variantai - Darbo eiga - Produktai



Apšiltintų fasadų remontas



Visus fasadus atsižvelgiant į pastato rūšį, vietą, kur jis stovi, ir jo priežiūrą veikia įvairios apkrovos, taip pat ir natūralus senėjimo procesas. Todėl yra būtina juos reguliariai remontuoti. Fasado remonto motyvai ir darbo etapai atsižvelgiant į fasado būklę gali būti skirtingi:

- vizualus senų ir nešvarių fasadų atnaujinimas;
- pelėsių grybų ir dumbliagybių pažeistų paviršių valymas ir apdorojimas;
- išorinio vaizdo pakeitimas (naujas spalvinis sprendimas, nauja tinko faktūra);
- atmosferos veiksnių pažeistų fasadų medžiagos pakeitimas;
- pažeistų vietų remontas;
- energetinis pastato optimizavimas padengiant papildomus termoizoliacijos sluoksnius.

Prielaidos:

Prieš atliekant bet kokio fasado remontą, pirmiausia reikia kruopščiai įvertinti jo faktinę būklę. Ir pašalinti pažaidas sukeliančius statybinio pobūdžio veiksnius, kaip: nepakankamas vandens nutekėjimas, nesandarios jungtys arba nepakankamo pločio stogo atbraila.

Turinys

Sluoksniu storinimas ir naujas tinkas. 1 variantas (EPS + EPS).....	04
Sluoksniu storinimas ir naujas tinkas. 2 variantas (MV + MV).....	05
Sluoksniu storinimas ir naujas tinkas. 3 variantas (MV + EPS).....	06
Sluoksniu storinimas ir naujas tinkas. 4 variantas (EPS + MV).....	07
Remontas dažant dažais.....	08
Dumbliagybių ir pelėsių grybų apnašų pašalinimas ir nudažymas.....	09
Plyšių užtaisymas, juos uždažant.....	10
Ištisas armavimo ir dekoratyvinio tinko sluoksnių dengimas.....	11
Dalinis arba ištisas dekoratyvinio tinko sluoksnių keitimas.....	12
Dalinis arba ištisas armavimo ir dekoratyvinio tinko sluoksnių keitimas.....	13
Pažeistų termoizoliacinių plokščių vietų keitimas ir tinko remontas.....	14
Ištisas tinko sluoksniu keitimas.....	15

Fasadų šiltinimo sistemos plačiai naudojamos daugiau kaip 50 metų. Ilgalaikiai mokslo tiriamieji darbai rodo, kad fasadų šiltinimo sistemų ilgaamžiškumo trukmė ir intervalai tarp remonto, tinkamai ją padengus, prižiūrint ir remontuojant, prilygsta įprasto tinkuoto mūro eksploatacijai.

Remonto darbų rūšys

Atsižvelgiant į įvertintą būklę, galimi keli variantai:

Pastorinimas (papildymas)

Kai reikia optimizuoti nepakankamą termoizoliaciją.

Dažymas

- Vizualus senų ir nešvarių fasadų atnaujinimas;
- pelėsinų grybų ir dumbliagyrybių pažeistų paviršių apdorojimas;
- smulkių tinko plyšių pašalinimas.

Dalinis remontas

Defektų arba pažeistų vietų pašalinimas:

- dekoratyvinio tinko sluoksnio;
- dekoratyvinio tinko ir armavimo sluoksnio;
- sistemos, įskaitant ir izoliacinę medžiagą.

Ištisas armavimo ir dekoratyvinio tinko sluoksnių dengimas

Kai netenkina fasado dangos dekoratyvumas ir pageidaujama naujos tinko faktūros.

Visų tinko sluoksnių pakeitimas

Kai pažeistas paviršius arba nekokybiškai padengta.

Šioje brošiūroje darbo eiga ir naudojamos medžiagos aprašomos pateikiant būdingus pavyzdžius. Aišku, statybos objekte gali prireikti derinti įvairias priemones.

Pavyzdžiuose pateikiamos fasadų šiltinimo sistemos ir jų dengimas sintetinės dervos, silikoninės dervos, silikatiniais arba kalkiniais cementiniais tinkais.

„Caparol“ techninis aptarnavimas objektuose

„Caparol“ siūlo Jums technologų pagalbą remontuojant apšiltintus fasadus.

„Caparol“ ekspertai gali Jums padėti įvertinti faktinę fasadų būklę, apžiūrėti objektą ir, prireikus vietoje atlikti tyrimus ir bandymus.

Gavę pagrindinius pradinus duomenis, sudarome remonto planą. Į jį įeina optimali remonto programos rekomendacija ir, jei reikia ir įmanoma, patarimai, kaip pašalinti konstrukcinius trūkumus.

Atsižvelgdami į remonto planą, mes paruošime ir rekomenduosime Jums su kokiais produktais geriausiai būtų atlikti remonto darbus.

1

Sluoksnio storinimas ir naujas tinkas. 1 variantas (EPS + EPS)

Prielaidos storinti sluoksnį:

- apskaičiuoti vandens garų difuziją, parodančią, ar statybinės fizikos funkcijos nesutrikusios;
- įrengti priešgaisrinę mineralinės vatos užtvaramą pagal nacionalines normas ir taisykles;
- būtina priklijuoti ir smeigėmis pritvirtinti šiltinimo medžiagą;
- laikytis aktualių nacionalinių reikalavimų, keliamų termoizoliacijai;
- tvirtinti tinkamomis smeigėmis per abu sluoksnius į laikantįjį mūrą;
- negalima daug kartų didinti sluoksnio storį;
- neklijuoti klijuojamosiomis putomis;
- mažiausias naujos sistemos storis sudaro - 40 mm;
- didžiausias bendrasis termoizoliacinės medžiagos storis ≤ 300 mm.

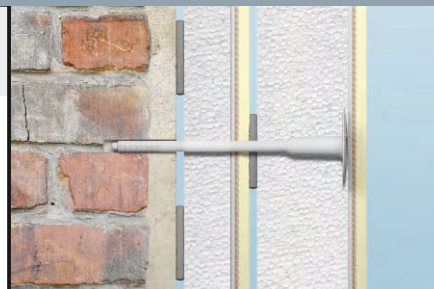
Darbo eiga

■ Paruošiamosios priemonės

Patikrinti, ar esama fasadų šiltinimo sistema išlaiko apkrovas.
Prireikus suderinti matmenis (pvz., karnizų, nuolajų, apdailos elementų ir atbrailų).

■ Nauja fasadų šiltinimo sistema

- Klijuoti termoizoliacines plokštes (taškų - rumbų metodu);
- tvirtinti smeigėmis per visą konstrukcinę sistemą;
- formuoti jungtis;
- pritvirtinti kampų apsaugą;
- dengti armavimo sluoksnį;
- nugruntuoti (jei reikia);
- padengti tinko apdailos sluoksnį;
- nudažyti (jei reikia).



Produktai

Nauja fasadų šiltinimo sistema parenkama atsižvelgiant į techninius ir apipavidalinimo reikalavimus.

■ Termoizoliacinė medžiaga

- Polistireninis putplastis;
- mineralinės vatos plokštės;
- mineralinės lamelės.

■ Armavimo sluoksnis

- Organinis rišiklis;
- mineralinis rišiklis.

■ Tinkai

- Rišiklis vandens dispersija;
- rišiklis silikoninė derva;
- rišiklis silikatas;
- rišiklis kalkės, cementas.

2

Sluoksnio storinimas ir naujas tinkas. 2 variantas (MV + MV)

Prielaidos storinti sluoksnį:

- apskaičiuoti vandens garų difuziją, parodančią, ar statybinės fizikos funkcijos nesutrikusios;
- būtina priklijuoti ir smeigėmis pritvirtinti šiltinimo medžiagą;
- laikytis aktualių nacionalinių reikalavimų, keliamų termoizoliacijai;
- tvirtinti tinkamomis smeigėmis per abu sluoksnius į laikantįjį mūrą;
- negalima daug kartų didinti sluoksnio storį;
- neklijuoti klijuojamosiomis putomis;
- mažiausias naujos sistemos storis sudaro - 40 mm;
- didžiausias bendrasis termoizoliacinės medžiagos storis ≤ 200 mm.

Darbo eiga

■ Paruošiamosios priemonės

Patikrinti, ar esama fasadų šiltinimo sistema išlaiko apkrovą.
Prireikus atlikti detalų derinimą (pvz., horizontalių perdangų).

■ Nauja fasadų šiltinimo sistema

- Klijuoti termoizoliacines plokštes (galima dalimis);
- tvirtinti smeigėmis per visą konstrukcinę sistemą;
- formuoti jungtis;
- pritvirtinti kampų apsaugą;
- dengti armavimo sluoksnį;
- nugruntuoti (jei reikia);
- nutinkuoti;
- nudažyti (jei reikia).

Produktai

Nauja fasadų šiltinimo sistema parenkama atsižvelgiant į techninius ir apipavidalinimo reikalavimus.

- **Termoizoliacinė medžiaga**
 - Mineralinės vatos plokštės;
 - mineralinės lamelės.
- **Armavimo sluoksnis**
 - Mineralinis rišiklis.
- **Tinkai**
 - Rišiklis kalkės, cementas.



3

Sluoksnio storinimas ir naujas tinkas. 3 variantas (MV + EPS)

Prielaidos storinti sluoksnį:

- apskaičiuoti vandens garų difuziją, parodančią, ar statybinės fizikos funkcijos nesutrikusios;
- laikytis aktualių nacionalinių reikalavimų, keliamų termoizoliacijai;
- būtina priklijuoti ir smeigėmis pritvirtinti šiltinimo medžiagą;
- tvirtinti tinkamomis smeigėmis per abu sluoksnius į laikantįjį mūrą;
- negalima daug kartų didinti sluoksnio storį;
- neklijuoti klijuojamosiomis putomis;
- mažiausias naujos sistemos storis sudaro - 40 mm;
- didžiausias bendrasis termoizoliacinės medžiagos storis ≤ 200 mm.
- įrengti priešgaisrinę mineralinės vatos užtvarką pagal nacionalines normas ir taisykles.

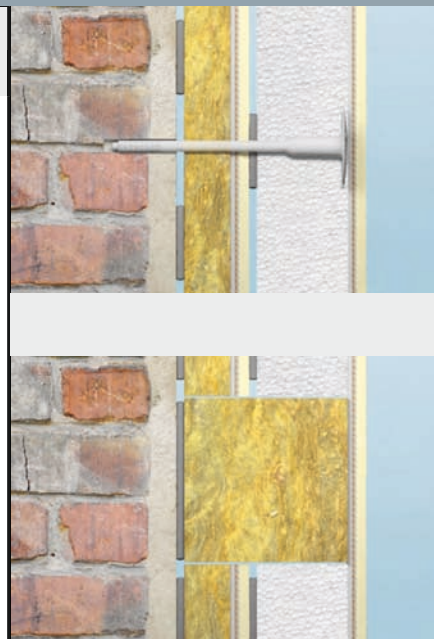
Darbo eiga

■ Paruošiamosios priemonės

Patikrinti, ar esama fasadų šiltinimo sistema išlaiko apkrovas.
Prireikus atlikti detalų derinimą (pvz., horizontalių perdangų atbrailų).

■ Nauja fasadų šiltinimo sistema

- Klijuoti termoizoliacines plokštes (galima dalimis);
- tvirtinti smeigėmis per visą konstrukcinę sistemą;
- formuoti jungtis;
- pritvirtinti kampų apsaugą;
- dengti armavimo sluoksnį;
- nugruntuoti (jei reikia);
- nutinkuoti;
- nudažyti (jei reikia).



Produktai

Nauja fasadų šiltinimo sistema parenkama atsižvelgiant į techninius ir apipavidalinimo reikalavimus.

■ Termoizoliacinė medžiaga

- Polistireninis putplastis;
- mineralinės vatos plokštės;
- mineralinės lamelės.

■ Armavimo sluoksnis

- Organinis rišiklis;
- mineralinis rišiklis.

■ Tinkai

- Rišiklis vandens dispersija;
- rišiklis silikoninė derva;
- rišiklis silikatas;
- rišiklis kalkės, cementas.

4

Sluoksnio storinimas ir naujas tinkas. 4 variantas (EPS + MV)

Prielaidos storinti sluoksnį:

- apskaičiuoti vandens garų difuziją, parodančią, ar statybinės fizikos funkcijos nesutrikusios;
- laikytis aktualių nacionalinių reikalavimų, keliamų termoizoliacijai;
- būtina priklijuoti ir smeigėmis pritvirtinti šiltinimo medžiagą;
- tvirtinti tinkamomis smeigėmis per abu sluoksnius į laikantįjį mūrą;
- negalima daug kartų didinti sluoksnio storį;
- neklijuoti klijuojamosiomis putomis;
- mažiausias naujos sistemos storis sudaro - 40 mm;
- didžiausias bendrasis termoizoliacinės medžiagos storis ≤ 200 mm.

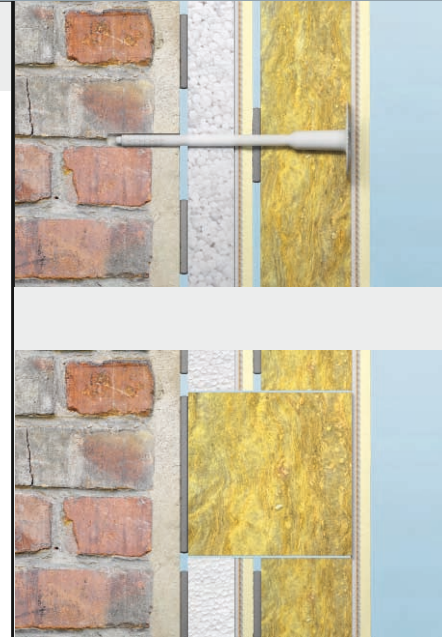
Darbo eiga

■ Paruošiamosios priemonės

Patikrinti, ar esama fasadų šiltinimo sistema išlaiko apkrovas.
Prireikus atlikti detalų derinimą (pvz., horizontalių perdangų).

■ Nauja fasadų šiltinimo sistema

- Klijuoti termoizoliacines plokštes (galima dalimis);
- tvirtinti smeigėmis per visą konstrukcinę sistemą;
- formuoti jungtis;
- pritvirtinti kampų apsaugą;
- dengti armavimo sluoksnį;
- nugruntuoti (jei reikia);
- nutinkuoti;
- nudažyti (jei reikia).



Produktai

Nauja termoizoliacinė sistema parenkama atsižvelgiant į techninius ir apipavidalinimo reikalavimus.

- **Termoizoliacinė medžiaga**
 - Mineralinės vatos plokštės;
 - mineralinės lamelės.
- **Armavimo sluoksnis**
 - Mineralinis rišiklis.
- **Tinkai**
 - Rišiklis kalkės, cementas.

5

Objekto būklės analizė

- Tinkas be defektų ir techniškai nesugadintas;
- nedažytas arba dažytas;
- atsižvelgiant į eksploatacijos trukmę, pažeistas atmosferos veiksnių ir/arba užterštas.

Taikomos priemonės



Naujos dangos atnaujinimas dažant

Darbo eiga

■ Valymas

Slėgine šalto arba karšto vandens srove iki 60°C, 60 bar. Laikytis įstatyminių arba administracinių reikalavimų dėl pramoninių nuotekų tvarkymo. Laikytis džiūvimo trukmės.

1 variantas

■ Tarpinė danga

Normaliai sugeriantys paviršiai

ThermoSan, atskiedus maksim. iki 10% AmphiSilan Tiefgrund LF

■ Baigiamoji danga

ThermoSan, atskiedus vandeniu iki 5%

2 variantas

■ Gruntas

Stipriai sugeriantys paviršiai

AmphiSilan Tiefgrund LF

■ Tarpinė danga

ThermoSan, atskiedus vandeniu iki 10%

■ Baigiamoji danga

ThermoSan, atskiedus vandeniu iki 5%

Produktai

■ AmphiSilan Tiefgrund LF

Specialusis gruntas, kuriame nėra tirpiklių, nekenkia aplinkai, malonaus kvapo, hidrofobinis.

■ ThermoSan, pagaminti pagal kvarcinio smėlio nanogrotelių technologiją

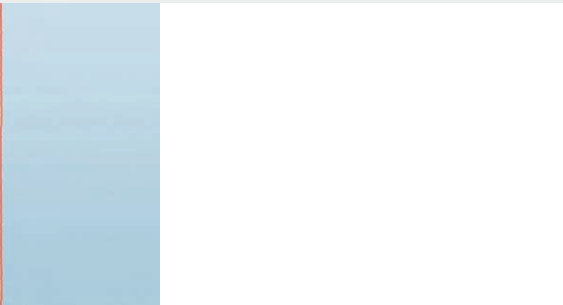
Naujos kartos silikoninės dervos rišiklio su įterptomis kvarcinio smėlio nanodalelėmis derinys, kad fasadai išliktų švarūs. Pasižymi optimaliomis drėgmę reguliuojančiomis savybėmis. „ThermoSan“ sudėtyje yra medžiagų, saugančių jais nudažytus paviršius nuo dumbliagybių ir pelėsinių grybų apnašų.

6

Objekto būklės analizė

- Dumbliaugrybių ir pelėsinų grybų pažeistas tinkas.

Taikomos priemonės



Dumbliaugrybių ir pelėsinų grybų pažeistų tinko vietų pašalinimas ir profilaktinės dangos dengimas

Darbo eiga

■ Valymas

Slėgine šalto arba karšto vandens srove iki 60°C, 60 bar. Laikytis įstatyminių arba administracinių reikalavimų dėl pramoninių nuotekų tvarkymo. Laikytis džiūvimo trukmės.

1 variantas

■ Gruntas

Normaliai sugeriantys paviršiai

■ Tarpinė danga

Capatox dengti teptuku neatskiedus

■ Baigiamoji danga

ThermoSan, atskiedus iki 10%
AmphiSilan Tiefgrund LF

2 variantas

■ Gruntas

Stipriau sugeriantys paviršiai

■ Tarpinė danga

FungiGrund

■ Baigiamoji danga

ThermoSan, atskiedus vandeniu iki 10%

ThermoSan, atskiedus vandeniu iki 5%

Produktai

■ Capatox

Biocidinis tirpalas dumbliaugrybių ir pelėsinų grybų pažeistiems paviršiams apdoroti.

■ FungiGrund

Vandeninis mikrobiocidas dumbliaugrybių ir pelėsinų grybų pažeistiems paviršiams valyti ir gruntuoti.

■ AmphiSilan Tiefgrund LF

Specialusis gruntas, kuriame nėra tirpiklių, nekenkia aplinkai, malonaus kvapo, hidrofobinis.

■ ThermoSan pagaminti pagal kvarcinio smėlio nanogrotelių technologiją.

Naujos kartos silikoninės dervos rišiklio su įterptomis kvarcinio smėlio nanodalelėmis derinys, kad fasadai išliktų švarūs. Pasižymi optimaliomis drėgmę reguliuojančiomis savybėmis. „ThermoSan“ sudėtyje yra medžiagų, saugančių paviršius nuo dumbliaugrybių ir pelėsinų grybų apnašų.

*Su biocidais reikia elgtis atsargiai. Prieš pradėdant juos naudoti, būtina perskaityti ženklavinimą ir produkto techninę informaciją.

7

Objekto būklės analizė

- Netolygūs plyšiai tinkuotame paviršiuje.

Taikomos priemonės



Plyšių užtaisymas, juos uždažant

Darbo eiga

■ Valymas

Slėgine šalto arba karšto vandens srove iki 60°C, 60 bar. Laikytis įstatyminių arba administracinių reikalavimų dėl pramoninių nuotekų tvarkymo. Laikytis džiūvimo trukmės.

1 variantas

■ Gruntas

Užtepantis plyšius

■ Tarpinė danga

OptiGrund E.L.F.

■ Baigiamoji danga

FibroSil, atskiedus vandeniu iki 5%, dengti voleliu.

ThermoSan, atskiedus vandeniu iki 5%.

2 variantas

■ Gruntas

Elastinga danga

■ Tarpinė danga

Stipriai sugeriantiems, byrantiems paviršiams – AmphiSilan-Putzfestiger arba normaliai sugeriantiems – CapaGrund Universal

■ Baigiamoji danga

PermaSilan, neatskiedus

PermaSilan, neatskiedus

3 variantas

■ Gruntas

Užtepantis plyšius; tik paviršiniams mineraliniams arba silikatiniams tinkams.

■ Tarpinė danga

Stipriai arba netolygiai sugeriantiems pagrindams Syllitol-Konzentrat 111, atskiedus vandeniu santykiu 2:1.

■ Baigiamoji danga

Syllitol-Minera, atskiedus maksim. iki 10% Syllitol-Konzentrat 111.

Capatect-SI-Fassadenfinish 130, atskiedus iki 3% Syllitol-Konzentrat 111.

Produktai

- **OptiGrund E.L.F.**
Specialusis gruntas „SylaCryl“ pagrindu, giliai įsigeriantis, hidrofobinis.
- **AmphiSilan-Putzfestiger**
Specialusis sutvirtinantis gruntas, į kurio sudėtį įeina tirpikliai be aromatinių junginių.
- **CapaGrund Universal**
Specialusis gruntas, su baltu pigmentu, labai gerai pralaidus garams, pagamintas pagal „SolSilan“ technologiją.
- **Syllitol-Minera**
Gerai užpildantis, plyšius uždengiantis gruntas silikato pagrindu.
- **FibroSil**
Plyšius uždengiantis, pluoštu armuotas, difuziškas gruntas.
- **PermaSilan**
Elastingi fasadiniai dažai silikoninės dervos pagrindu. Difuziški, laidūs garams, apsaugantys nuo dumbliagybių ir pelėsinų grybų apnašų.
- **ThermoSan, pagaminti pagal kvarcinio smėlio nanogrotelių technologiją.**
Naujos kartos silikoninės dervos rišiklio su įterptomis kvarcinio smėlio nanodalelėmis derinys, kad fasadai išliktų švarūs. Pasižymi optimaliomis drėgmę reguliuojančiomis savybėmis. „ThermoSan“ sudėtyje yra medžiagų, saugančių paviršius nuo dumbliagybių ir pelėsinų grybų apnašų.
- **Syllitol-Konzentrat 111**
Gruntas ir skiediklis silikato pagrindu silikatiniams dažams ir tinkams.
- **Capatect-SI-Fassadenfinish 130**
Dispersiniai silikatiniai dažai mineraliniams pagrindams.

8

Objekto būklės analizė

- Prastas dekoratyvus vaizdas.
- Pageidaujama naujos tinko faktūros.
- Gera esamų sluoksnių adhezija.

Taikomos priemonės



Ištinis armavimo ir dekoratyviojo tinko sluoksnių dengimas

Darbo eiga

■ Paruošiamosios priemonės

Patikrinti, ar tinkas išlaiko apkrovas.

■ Valymas

Slėgine šalto arba karšto vandens srove iki 60°C, 60 bar. Laikytis įstatyminių arba administracinių reikalavimų dėl pramoninių nuotekų tvarkymo. Laikytis džiūvimo trukmės.

■ Gruntas (prireikus)

Putzgrund 610

1 variantas

■ Armavimo sluoksnis (apatinis tinko sluoksnis)

Sistema su organiniu rišikliu.

Padengti Capatect-ZF-Spachtel 699 arba CarbonSpachtel, įterpti Capatect-Gewebe 650 ir nuglaistyti.

■ Tinkas

Tinkuoti ir suteikti faktūrą:
- Capatect-Fassadenputz;
- AmphiSilan-Fassadenputz.

2 variantas

■ Armavimo sluoksnis (apatinis tinko sluoksnis)

Sistema su mineraliniu rišikliu.

Padengti „Capatect-Klebe-und Spachtelmasse 190“ arba „ArmaReno 700“, įterpti Capatect-Gewebe 650 ir nuglaistyti.

■ Tinkas

Tinkuoti ir suteikti faktūrą:
- Syllitol-Fassadenputz;
- Capatect-Mineralputz;
- Capatect-Mineral-Leichtputz.

■ Dažymas (prireikus)

„Capatect-SI-Fassadenfinish 130“ kaip vizualiai išlyginantis sluoksnis, kai tinkas nuspalvintas.

Kai gali atsirasti dumbliagybių ir pelėsių grybų apnašų:

■ Tarpinė danga

ThermoSan, atskiedus maksim. iki 10 % AmphiSilan-Tiefgrund LF.

■ Baigiamoji danga

ThermoSan, atskiedus iki 5% vandens.

Produktai

Produktai pasirenkami atsižvelgiant į esamo tinko sandarą (rišiklio pagrindą).

- **Putzgrund 610**
Gruntas prieš tinkuojant.
- **Capatect-ZF-Spachtel 699**
Armavimo masė be cemento.
- **CarbonSpachtel**
Labai atspari smūgiams, sustiprinta karbono pluoštu, dispersinė glaisto masė didelę apkrovą išlaikančiam, armuotam apatiniam tinkui padengti.
- **Capatect-Klebe-und Spachtelmasse 190**
Armavimo masė; rišiklis cementas.
- **Capatect-Gewebe 650**
Stiklo pluošto armavimo tinklelis.
- **Capatect-Fassadenputz**
Faktūrinis tinkas; dispersinis rišiklis.
- **AmphiSilan-Fassadenputz**
Faktūrinis tinkas; silikonas rišiklis.
- **Syllitol-Fassadenputz**
Faktūrinis tinkas; silikatinis rišiklis.
- **Capatect-Mineralputz, Capatect-Mineral-Leichtputz**
Faktūriniai tinkai; rišiklis kalkės, cementas.
- **Capatect-SI-Fassadenfinish 130**
Dispersiniai silikatiniai dažai mineraliniams pagrindams.
- **ThermoSan, pagaminti pagal kvarcinio smėlio nanogrotelių technologiją.**
Naujos kartos silikatinės dervos rišiklio su įterptomis kvarcinio smėlio nanodalelėmis derinys, kad fasadai išliktų švarūs. Pasižymi optimaliomis, drėgmę reguliuojančiomis savybėmis. „ThermoSan“ sudėtyje yra medžiagų, saugančių paviršius nuo dumbliagybių ir pelėsių grybų apnašų.

9

Objekto būklės analizė

- Dalinis arba ištisas viršutinio tinko atsisluoksniavimas

Taikomos priemonės



Dalinis arba ištisas dekoratyviojo tinko sluoksnio pakeitimas

Darbo eiga

■ Valymas

Atšokusį arba atsisluoksniavusį viršutinį tinką pašalinti mechaniškai glaistykle arba kitu įrankiu. Stengtis nepažeisti armavimo sluoksnio. Pažeistos vietos turi turėti aiškias ribas.

■ Gruntas (jeigu reikia)

Putzgrund 610

1 variantas

■ Tinkas

Tinkas su organiniu rišikliu.

Tinkuoti ir suteikti greta esančio paviršiaus faktūrą:

- Capatect-Fassadenputz;
- AmphiSilan-Fassadenputz.

2 variantas

■ Tinkas

Tinkas su mineraliniu rišikliu.

Tinkuoti ir suteikti greta esančio paviršiaus faktūrą:

- Sylitol-Fassadenputz;
- Capatect-Mineralputz;
- Capatect-Mineral-Leichtputz.

■ Dažymas

Norint vizualiai paslėpti dalinio remonto vietas, rekomenduojama fasadiniais dažais padengti visą paviršių. Dangos sandara, žr. 8 p.

Produktai

Tinko rūšį reikia parinkti atsižvelgiant į esamo armavimo sluoksnį (su organiniu arba mineraliniu rišikliu), priderinti prie esamos sandaros.

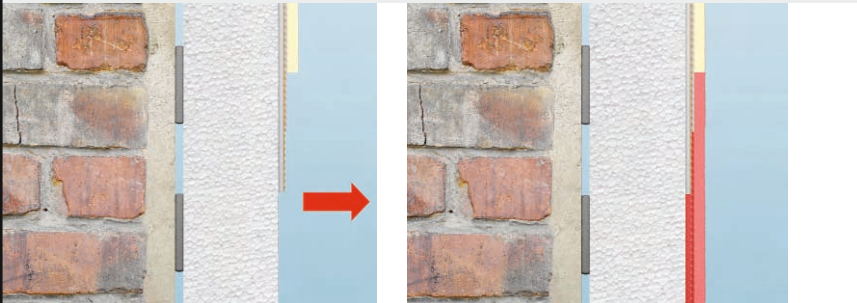
- **Putzgrund 610**
Gruntas prieš tinkuojant.
- **Capatect-Fassadenputz**
Faktūrinis tinkas; dispersinis rišiklis.
- **AmphiSilan-Fassadenputz**
Faktūrinis tinkas; silikoninis rišiklis.
- **Sylitol-Fassadenputz**
Faktūrinis tinkas; silikatinis rišiklis.
- **Capatect-Mineralputz, Capatect-Mineral-Leichtputz**
Faktūriniai tinkai; rišiklis kalkės, cementas.
- **ThermoSan, pagaminti pagal kvarcinio smėlio nanogrotelių technologiją.**
Naujos kartos silikoninės dervos rišiklio su įterptomis kvarcinio smėlio nanodalelėmis derinys, kad fasadai išliktų švarūs. Pasižymi optimaliomis, drėgmę reguliuojančiomis savybėmis. „ThermoSan“ sudėtyje yra medžiagų, saugančių paviršius nuo dumbliagybių ir pelėsinų grybų apnašų.

10

Objekto būklės analizė

- Iš dalies pažeisti viršutiniai ir apatiniai tinko sluoksniai.
- Termoizoliacinė medžiaga be defektų.

Taikomos priemonės



Dalinis arba ištisinis armavimo ir dekoratyviojo tinko sluoksnių pakeitimas

Darbo eiga

■ Paruošiamosios priemonės

Būtina padaryti atitinkamas užlaidas naujai dangai.
 1. Pažeistą dangos vietą įpjauti lygiais kraštais ir atskirti nuo termoizoliacinės medžiagos.
 2. Pašalinti esamą viršutinį tinką per visą perimetrą apie 15 cm iki armavimo sluoksnio.
 3. Pašalinti esamą armavimo sluoksnį per visą perimetrą apie 10 cm iki stiklo pluošto tinklelio.

1 variantas

■ Armavimo sluoksnis

Sistema su organiniu rišikliu.

Padengti Capatect-ZF-Spachtel 699 arba CarbonSpachtel, įterpti Capatect-Gewebe 650 ir nuglaistyti.

■ Tinkas

Tinkuoti ir suteikti greta esančio paviršiaus faktūrą:
 - Capatect-Fassadenputz;
 - AmphiSilan-Fassadenputz.

2 variantas

■ Armavimo sluoksnis

Sistema su mineraliniu rišikliu.

Padengti Capatect-Klebe-und Spachtelmasse 190 arba ArmaReno 700, įterpti Capatect-Gewebe 650 su būtina užlaida ir nuglaistyti.

■ Tinkas

Tinkuoti ir suteikti greta esančio paviršiaus faktūrą:
 - Syllitol-Fassadenputz;
 - Capatect-Mineralputz;
 - Capatect-Mineral-Leichtputz.

■ Tinkas

Norint vizualiai paslėpti dalinio remonto vietas, rekomenduojama fasadiniais dažais padengti visą paviršių. Dangos sandara, žr. 8 p.

Produktai

Medžiagą reikia parinkti atsižvelgiant į esamą dangą (su organiniu arba mineraliniu rišikliu), priderinti prie esamos sandaros.

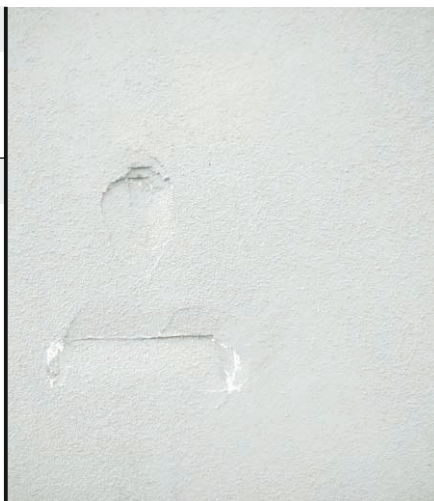
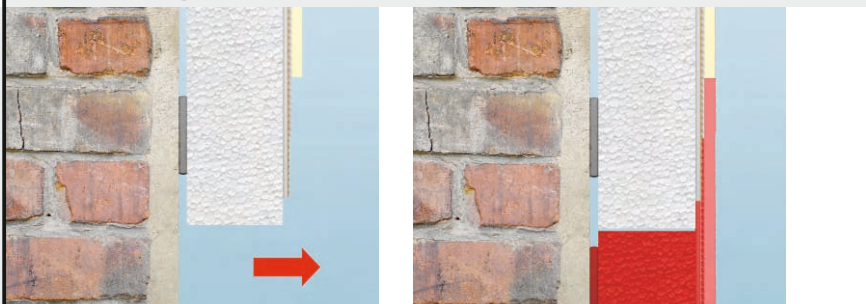
- **Capatect-ZF-Spachtel 699**
Armavimo masė be cemento.
- **Capatect-Klebe-und Spachtelmasse 190**
Armavimo masė; rišiklis cementas.
- **Capatect-Gewebe 650**
Stiklo pluošto armavimo tinklelis.
- **Capatect-Fassadenputz**
Faktūrinis tinkas; dispersinis rišiklis.
- **AmphiSilan-Fassadenputz**
Faktūrinis tinkas; silikoninis rišiklis.
- **Syllitol-Fassadenputz**
Faktūrinis tinkas; silikatinis rišiklis.
- **Capatect-Mineralputz, Capatect-Mineral-Leichtputz**
Faktūriniai tinkai; rišiklis kalkės, cementas.
- **ThermoSan, pagaminti pagal kvarcinio smėlio nanogrotelių technologiją.**
Naujos kartos silikoninės dervos rišiklio su įterptomis kvarcinio smėlio nanodalelėmis derinys, kad fasadai išliktų švarūs. Pasižymi optimaliomis drėgmę reguliuojančiomis savybėmis. „ThermoSan“ sudėtyje yra medžiagų, saugančių paviršius nuo dumbliagybių ir pelėsinų grybų apnašų.

11

Objekto būklės analizė

- Daliniai termoizoliacinių plokščių pažeidimai.

Taikomos priemonės



Pažeistų termoizoliacinių plokščių pakeitimas ir tinko remontas

Darbo eiga

■ Paruošiamosios priemonės

1. Pažeistą dangos vietą, įskaitant ir termoizoliacinę plokštę, išpjauti ir pašalinti. Išpjautos dalys turi būti lygiais kraštais.
2. Pašalinti esamą viršutinį tinką per maždaug 15 cm iki armavimo sluoksnio.
3. Pašalinti esamą armavimo masę per visą perimetrą apie 10 cm iki tinklelio.
4. Pašalinti esamą apatinį tinką per visą perimetrą apie 5 cm iki termoizoliacinės plokštės.

■ Termoizoliacinė medžiaga

Priklijuoti tiksliai išpjautą termoizoliacinę medžiagą.

1 variantas

■ Armavimo sluoksnis

Sistema su organiniu rišikliu.

Padengti Capatect-ZF-Spachtel 699 arba CarbonSpachtel, įterpti Capatect-Gewebe 650 ir nuglaistyti.

■ Tinkas

Tinkuoti ir suteikti greta esančio paviršiaus faktūrą:

- Capatect-Fassadenputz;
- AmphiSilan-Fassadenputz.

2 variantas

■ Armavimo sluoksnis

Sistema su mineraliniu rišikliu

Padengti Capatect-Klebe-und Spachtelmasse 190 arba ArmaReno 700, įterpti Capatect-Gewebe 650 su būtina užlaida ir nuglaistyti.

■ Tinkas

Tinkuoti ir suteikti greta esančio paviršiaus faktūrą:

- Syllitol-Fassadenputz;
- Capatect-Mineralputz;
- Capatect-Mineral-Leichtputz.

■ Dažymas

Norint vizualiai paslėpti dalinio remonto vietas, rekomenduojama fasadiniais dažais padengti visą paviršių. Dangos sandara, žr. 8 p.

Produktai

Medžiagą reikia parinkti atsižvelgiant į esamą dangą (rišiklio pagrindą) ir į esamą termoizoliacinę medžiagą.

■ Capatect-Fassadendämmplatten

Plokštės iš polistireno arba mineralinės vatos.

■ Capatect-ZF-Spachtel 699

Armavimo masė be cemento.

■ Capatect-Klebe-und Spachtelmasse 190 arba ArmaReno 700

Armavimo masė; rišiklis cementas.

■ Capatect-Gewebe 650

Stiklo pluošto armavimo tinklelis.

■ Capatect-Fassadenputz

Faktūrinis tinkas; dispersinis rišiklis.

■ AmphiSilan-Fassadenputz

Faktūrinis tinkas; silikoninis rišiklis.

■ Syllitol-Fassadenputz

Faktūrinis tinkas; silikatinis rišiklis.

■ Capatect-Mineralputz,

Capatect-Mineral-Leichtputz

Faktūriniai tinkai; rišiklis kalkės, cementas.

■ ThermoSan, pagaminti pagal kvarcinio smėlio nanogrotelių technologiją.

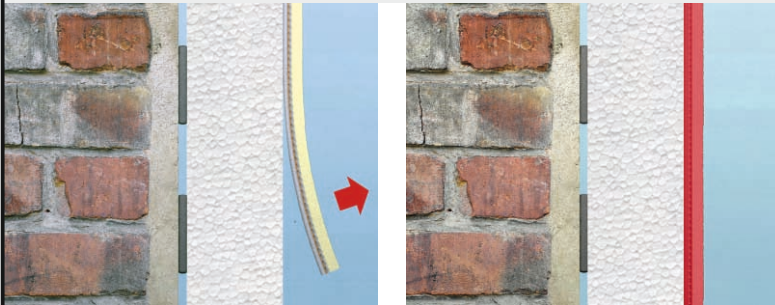
Naujos kartos silikoninės dervos rišiklio su įterptomis kvarcinio smėlio nanodalelėmis derinys, kad fasadai išliktų švarūs. Pasižymi optimaliomis, drėgmę reguliuojančiomis savybėmis. „ThermoSan“ sudėtyje yra medžiagų, saugančių paviršius nuo dumbliagybių ir pelėsinų grybų apnašų.

12

Objekto būklės analizė

- Polistireninės termoizoliacijos apatinis ir viršutinis tinkas yra su defektais per visą paviršių ir jį reikia pakeisti

Taikomos priemonės



Ištisas tinko sluoksnio pakeitimas

Darbo eiga

■ Paruošiamosios priemonės

Juostomis pašalinti pažeistą dangą. Tam padaryti apie 5 mm gylio įpjovas ir tinką pašalinti juostomis iki termoizoliacijos. Likusias polistireninio putplasčio plokštes nušlifuoti. Pažeistas termoizoliacines plokštes pakeisti. Prireikus pritvirtinti smeigėmis.

1 variantas

■ Armavimo sluoksnis (apatinis tinko sluoksnis)

Tinkas su organiniu rišikliu.

Padengti Capatect-ZF_Spachtel 699 arba Carbon Spachtel, įterpti Capatect-Gewebe 650 ir nuglaistyti.

■ Tinkas

Tinkuoti ir suteikti faktūrą:
-Capatect -Fassadenputz
-AmphiSilan - Fassadenputz

2 variantas

■ Armavimo sluoksnis (apatinis tinko sluoksnis)

Tinkas su mineraliniu rišikliu.

Padengti Capatect-Klebe-und Spachtelmasse 190 arba ArmaReno 700, įterpti Capatect-Gewebe 650 ir nuglaistyti.

■ Tinkas

Tinkuoti ir suteikti faktūrą:
-Sylitol-Fassadenputz
-Capatect-Mineralputz
-Capatect-Mineral- Leichtputz

■ Dažymas (prireikus)

Capatect-SI-Fassadenfinish 130 kaip vizualiai išlyginantis sluoksnis, kai tinkas nuspalvintas.

Kai gali atsirasti dumbliagyrybių ir pelėsinų grybų apnašų:

■ Bazinė danga

ThermoSan, atskiedus iki 10 % AmphiSilan-Tiefgrund LF.

■ Baigiamoji danga

ThermoSan, atskiedus iki 5% vandens.

Produktai

- **Capatect-ZF-Spachtel 699**
Armavimo masė be cemento.
- **CarbonSpachtel**
Labai atspari smūgiams, sustiprinta karbono pluoštu, dispersinė glaisto masė didelę apkrovą išlaikančiam, armuotam apatiniam tinkui padengti.
- **Capatect-Klebe-und Spachtelmasse 190 arba ArmaReno**
Armavimo masė; rišiklis cementas.
- **Capatect-Gewebe 650**
Stiklo pluošto armavimo tinkelis.
- **Capatect-Fassadenputz**
Faktūrinis tinkas; dispersinis rišiklis.
- **AmphiSilan-Fassadenputz**
Faktūrinis tinkas; silikoninis rišiklis.
- **Sylitol-Fassadenputz**
Faktūrinis tinkas; silikatinis rišiklis.
- **Capatect-Mineralputz, Capatect-Mineral-Leichtputz**
Faktūriniai tinkai; rišiklis kalkės, cementas.
- **Capatect-SI-Fassadenfinish 130**
Dispersiniai silikatiniai dažai mineraliniams pagrindams.
- **ThermoSan, pagaminti pagal kvarcinio smėlio nanogrotelių technologiją.**
Naujos kartos silikoninės dervos rišklio su įterptomis kvarcinio smėlio nanodalelėmis derinys, kad fasada išliktų švarūs. Pasižymi optimaliomis, drėgmę reguliuojančiomis savybėmis. „ThermoSan“ sudėtyje yra medžiagų, saugančių paviršius nuo dumbliagyrybių ir pelėsinų grybų apnašų.



UAB "Caparol Lietuva"
Kirtimų g. 41 A
LT - 02244 Vilnius
Tel. +370 52602015
Faks. +370 52639283
www.caparol.lt
www.siltinimas.lt